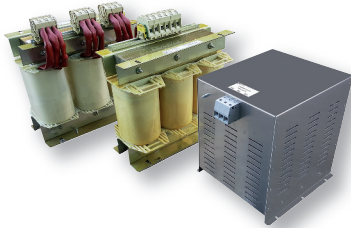


抑制大电流谐波畸变和尖峰过电压 性能卓越的无源谐波滤波器

取得的认证：



FINHRM5. (010 - 160).M

特点

- 额定电流从10A到800A
- THDI < 5%
- 改善闪烁和功率因数

优势

- 断路器可根据要求提高
- 手指安全防护
- 外壳可根据要求提供



FINHRM5.(210 - 800).B

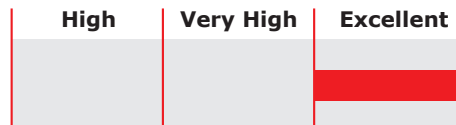
市场及应用

- 变频器
- 水泵
- HVAC 行业
- 工业设备
- UPS

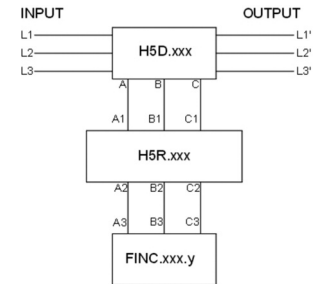
订货代码

FINHRM5	.007	.M	-60	.HV
型号	额定电流 (A)	连接	频率	690 Vac
		M = 接线端子 仅适用于 60Hz		
		V = 螺钉连接		
		BC = 母线连接		

衰减指标



电气接线图



技术规格

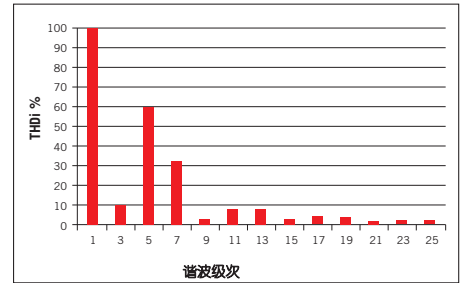
额定电压	230 / 400 / 480 / 690 Vac
频率	50 - 60 Hz
额定电流	10 - 800A
最大测试值(相间电压)	2400 Vdc (2 sec.)
最大测试值(相地电压)	3200 Vdc (2 sec.)
防护等级	160 A以下IP20, 以上IP00
过载能力	4 x 额定电流 (启动) 2 x 额定电流 10s 1.5 x 额定电流 10min
储存温度	-40 / +85° C
40°C平均无故障时间	250.000 Hrs

电气特性

FINHRM5	额定电流 50° C	额定功率(KW)		功耗 (W)		电 缆			PE	
		400Vac	480Vac	400Vac	480Vac	实芯电缆 (mm ²)	标准电缆 (mm ²)	端子力矩 (mm ²)	d (mm)	力 矩 (Nm)
		.010.M	10	4	5.5	55	80	0.2-10	0.2-6	1.2
.016.M	16	7.5	11	105	160	0.2-10	0.2-6	1.2	M10	6
.032.M	32	15	18.5	210	275	0.2-10	0.2-6	1.2	M10	6
.045.M	45	22	30	273	370	0.5-10	0.5-10	1.8	M10	6
.080.M	80	40	48	398	475	0.5-10	0.5-10	1.8	M10	6
.120.M	120	60	72	492	672	6-35	4-25	4.5	M10	6
.160.M	160	80	96	590	710	10-50	10-50	4.0	M10	6

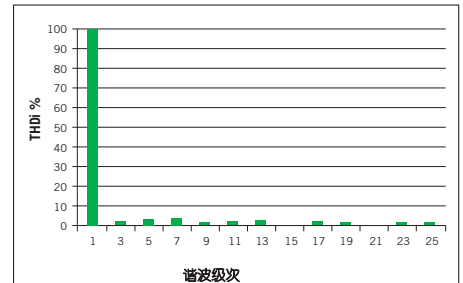
连接

典型测量



未使用谐波滤波器 FINHRM的典型测量值

FINHRM5	额定电流 50° C	额定功率(KW)		功耗 (W)		电 缆		PE	
		400Vac	480Vac	400Vac	480Vac	l (mm)	力矩 (Nm)	d (mm)	力矩 (Nm)
		.210.B	210	105	126	610	750	M12	20
.260.B	260	130	160	780	940	M12	20	M10	18
.320.B	320	160	200	940	1150	M8	14	M10	18
.400.B	400	200	241	980	1200	M8	14	M10	18
.460.B	460	230	277	1280	1410	M8	14	M10	18
.600.B	600	280	360	1480	1750	M8	14	M10	18
.750.B	750	360	440	1690	1920	M8	14	M10	18
.800.B	800	380	460	1730	1970	M12	25	M10	18



使用谐波滤波器 FINHRM5的典型测量值

机械尺寸 mm

FINHRM5.010.M	A	B	C	D	E	F	G	H	重量 Kg.	机箱
H5D.010.M	240	200	130	100	210	-	258	8	16.2	1
H5R.010.M	180	150	120	90	160	-	208	8	9.2	1
FINC.010.M *	260	100	135	120	210	104	5	-	2	1

FINHRM5.016.M	A	B	C	D	E	F	G	H	重量 Kg.	机箱
H5D.016.M	240	200	130	95	210	-	275	8	28	2
H5R.016.M	180	150	120	90	156	-	205	8	16	2
FINC.016.M *	260	100	135	120	210	104	5	6	4	2

FINHRM5.032.M	A	B	C	D	E	F	G	H	重量 Kg.	机箱
H5D.032.M	300	250	150	110	260	180	334	8	31	3
H5R.032.M	240	200	130	100	210	160	270	8	19	3
FINC.032.M *	300	120	135	120	320	104	5	-	6	3

FINHRM5.045.M	A	B	C	D	E	F	G	H	重量 Kg.	机箱
H5D.045.M	300	250	150	110	260	180	334	8	44	4
H5R.045.M	240	200	130	100	210	160	270	8	31	4
FINC.045.M *	300	120	135	120	320	104	5	-	7	4

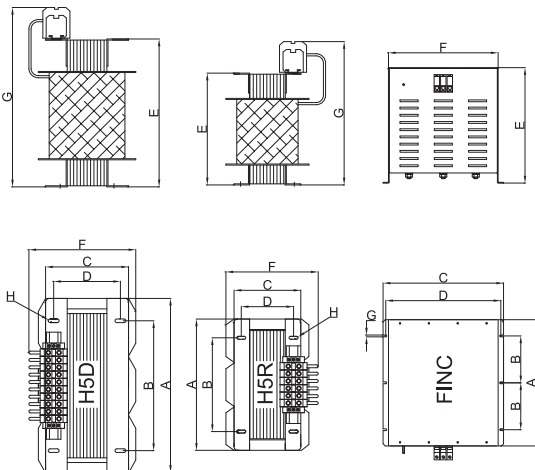
FINHRM5.080.M	A	B	C	D	E	F	G	H	重量 Kg.	机箱
H5D.080.M	360	260	185	145	310	220	397	8	65	5
H5R.080.M	360	260	155	115	310	190	397	8	46	5
FINC.080.M *	350	130	135	120	380	104	5	-	8	5

FINHRM5.120.M	A	B	C	D	E	F	G	H	重量 Kg.	机箱
H5D.120.M	480	360	230	185	410	320	505	10	120	6
H5R.120.M	360	260	185	145	310	270	410	8	68	6
FINC.120.M *	350	130	334	319	320	304	5	-	15	6

FINHRM5.160.M	A	B	C	D	E	F	G	H	重量 Kg.	机箱
H5D.160.M	480	360	230	185	410	270	505	10	123	7
H5R.160.M	480	360	200	155	410	240	505	10	87	7
FINC.160.M *	350	130	234	219	380	204	5	-	16	7

* 60Hz 版本可选, FINC.xxx.M-60

机箱 1, 2, 3, 4, 5, 6, 7



机械尺寸 mm

FINHRM5.210.B	A	B	C	D	E	F	G	H	I	重量 Kg.	机箱
H5D.210.B	480	360	260	215	420	310	50x5	10	12	154	8
H5R.210.B	480	360	230	185	420	280	30x7	10	12	119	8
FINC.210.M*	350	130	334	319	380	5	9	16	-	18	8

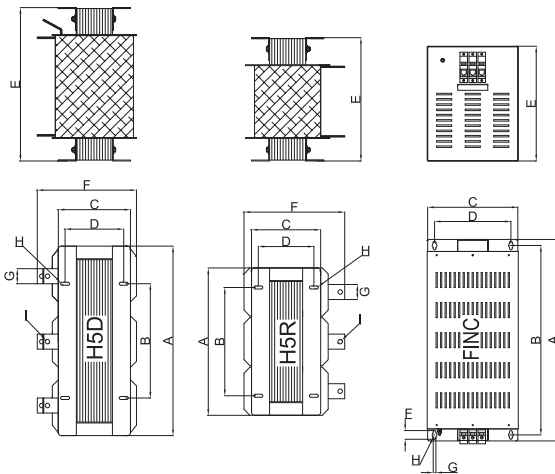
FINHRM5.260.B	A	B	C	D	E	F	G	H	I	重量 Kg.	机箱
H5D.260.B	480	360	280	230	420	340	50x5	10	12	172	9
H5R.260.B	480	360	230	185	420	300	50x5	10	12	122	9
FINC.260.M *	670	630	300	254	382	29	9	16	-	30	9

FINHRM5.320.B	A	B	C	D	E	F	G	H	I	重量 Kg.	机箱
H5D.320.B	600	380	230	185	520	330	50x5	10	15	195	10
H5R.320.B	480	360	240	195	420	280	50x5	10	15	130	10
FINC.320.M *	670	630	300	254	382	29	9	16	-	33	10

FINHRM5.400.B	A	B	C	D	E	F	G	H	I	重量 Kg.	机箱
H5D.400.B	600	380	260	220	520	360	60x5	10	15	256	11
H5R.400.B	480	360	260	210	420	320	50x5	10	15	158	11
FINC.400.M *	670	630	300	254	382	29	9	16	-	35	11

* 60Hz 版本可选, FINC.xxx.M-60

机箱 8, 9, 10, 11



机械尺寸 mm

FINHRM5.480.B	A	B	C	D	E	F	G	H	I	J	重量 Kg.	机箱
H5D.480.B	600	380	280	230	520	330	60x5	10	15	-	285	12
H5R.480.B	480	360	280	230	420	360	60x5	10	15	-	178	12
FINC.480.B*	800	760	300	254	382	29	9	16	9	25x10	40	12

FINHRM5.600.B	A	B	C	D	E	F	G	H	I	J	重量 Kg.	机箱
H5D.600.B	660	540	275	230	610	320	60x5	10	15	-	315	13
H5R.600.B	620	380	255	210	510	300	60x5	10	15	-	240	13
FINC.600.B*	800	760	300	254	382	29	9	16	9	25x10	45	13

FINHRM5.750.B	A	B	C	D	E	F	G	H	I	J	重量 Kg.	机箱
H5D.750.B	660	540	320	240	650	350	50x10	12	-	-	400	14
H5R.750.B	540	420	300	230	670	330	60x5	12	-	-	250	14
FINC.750.B*	750	710	585	540	382	29	9	16	11	30x15	47	14

FINHRM5.800.B	A	B	C	D	E	F	G	H	I	J	重量 Kg.	机箱
H5D.800.B	660	540	320	240	700	420	50x10	10	12	-	410	15
H5R.800.B	660	420	300	230	480	360	60x5	10	12	-	260	15
FINC.800.B*	750	710	585	540	382	29	9	16	11	30x15	48	15

* 60Hz 版本可选, FINC.xxx.M-60

机箱 12, 13, 14, 15

